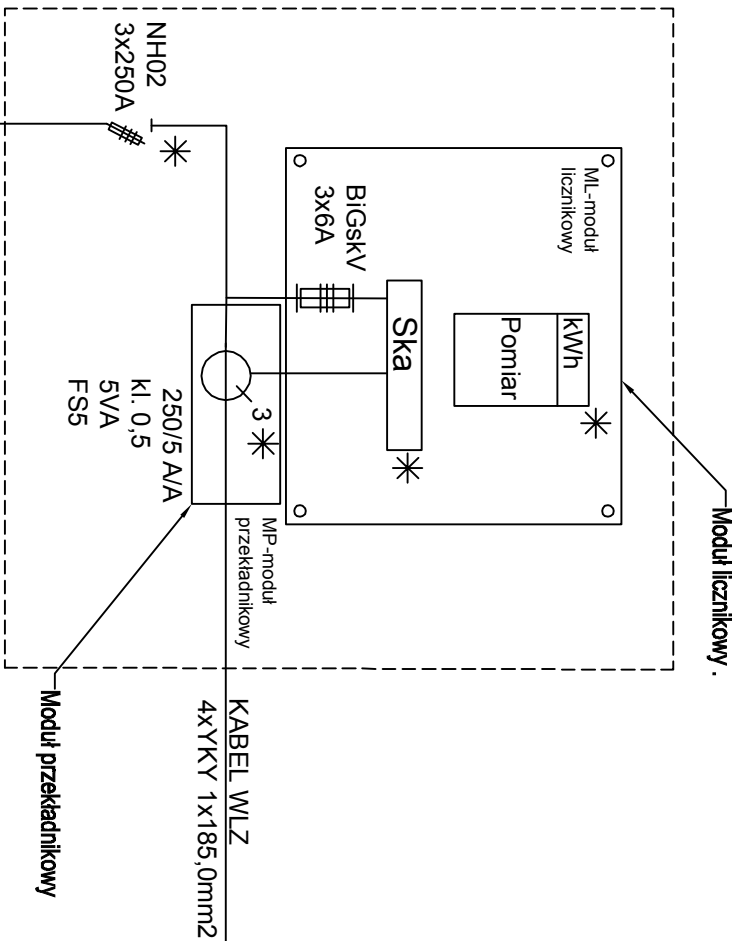
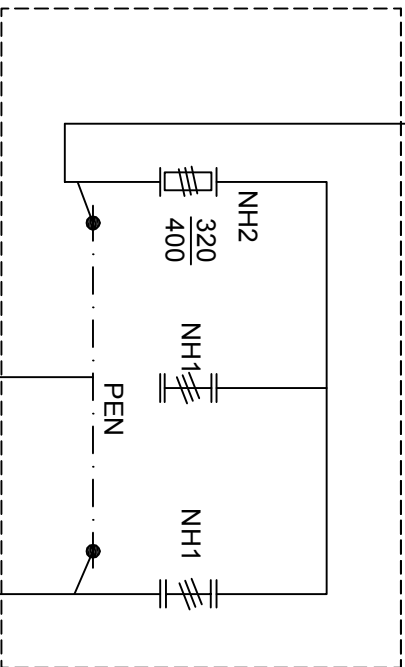


SZAFKA POMIAROWA  
PIWNICA BUDYNKU  
ISTNIEJĄCEGO



KABEL YAKY 4x240mm<sup>2</sup>-30,0m  
do szafy pomiarowej umieszczonej  
w piwnicy przy RG



ZŁĄCZE KABLOWE  
ISTNIEJĄCE PRZY  
ELEWACJI  
ZEWNĘTRZNEJ  
BUDYNKU

Modernizacja złącza kablowego  
w zakresie wymiany podstaw  
bezpiecznikowych w wkładkami.


### Przekroje przewodów:

-napięciowe - 1,5mm2/750V

-prądowe - 2,5mm<sup>2</sup>/750V

\*-przeznaczyć do plombowania

KABEL ZASILAJĄCY	istniejący bez zmian
GRANICA WŁASNOŚCI ZAKŁADU ENERGETYCZNEGO	



GPVT Pracownia Architektoniczna S.C.

GPVT PRACOWNIA ARCHITEKTONICZNA S.C.

ul. Pamiętkowa 2/37 | 61-512 Poznań | tel/fax 061 224 81 20  
buro@gpvt.pl

NUMER UMOWY:	Branża: ELEKTRYKA	Stadium: BUDOWLANY	
INWESTOR:	Województwo kujawsko-Pomorskie Pl. Teatralny 2 ; 87-100 Toruń		
NAZWA INWESTYCJI:	PRZEBUDOWA I REMONT KONSERWATORSKI BUDYNKU PALACU DĄBSKICH W TORUNIU		
LOKALIZACJA INWESTYCJI:	Ul. Żeglarska 8 ; 87-100 Toruń, Dz. nr 84 obr.16 (miasta Toruń), KW nr 1011/00034614/4		
PROJEKTANCI:	mgr inż. Wiesław Kapłon	upr.nr MKP/0385/PWOE/09	
SPRAWDZAJĄCY:	mgr inż. Ryszard Mirdecki	upr.nr 526/78/Pw	PODPIS
TREŚĆ RYSUNKU:	SCHEMAT UKŁADU POMIAROWEGO		
	DATA	NR RYSUNKU	SKALA
	10.12.2015	E-9	1:50

Uwaga! Projekt Architektoniczny Rozpatrywać łącznie z Projektami Branżowymi © Wszelkie prawa zastrzeżone. Powielanie lub wykorzystywanie niezgodne z przepisami bez zgody właściciela dokumentacji zabronione.